

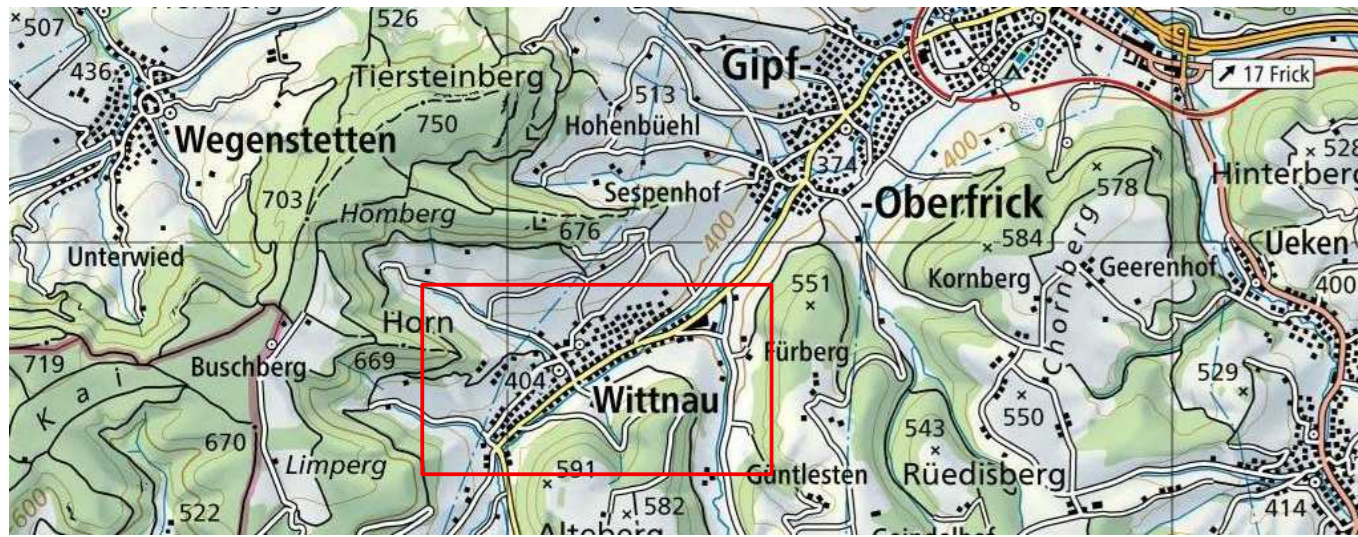
Strassenrichtplan

Situation 1:2500

Definition Strassenklassifizierung

Legende Strassen:

- Kantonsstrassen**
- Verbindungsstrasse VS
- Gemeindestrassen**
- Quartiersammelstrasse QSS
- Quartierschliessungsstrasse QES
- Weitere Planinhalte**
- Fussweg
- Bauzonengrenze
- OeBA
- Wald
- Flur



KSL Ingenieure AG ksl-ing.ch • Baden-Dättwil • Frick • Muri
Dammstrasse 3 • 5070 Frick • 062 865 30 30
BERATUNG • TRAGWERKE • GEOMATIK • UMWELT • INFRASTRUKTUR • RAUM

| Index | Datum | Erstellt | Geprüft am | Visum | Änderungen |
|-------|------------|----------|------------|-------|------------|
| - | 23.11.2022 | YST | 23.11.2022 | MC | |
| a | | | | | |
| b | | | | | |
| c | | | | | |

Format: 945 x 594 mm
CAD Name:
RL: 03_Str_Klassifizierung Definition

Plan Nr.: 221147 / 01



Gemeinde Wittnau
Gemeinde Wolfinswil

Gemeinde Wittnau
Gemeinde Wolfinswil