

Einwohnergemeinde Wittnau

Schulraumplanung Wittnau

Schulhaus, Kindergarten, Gemeindehaus

Informationsveranstaltung 3. Februar 2026



Lenzin Partner Architekten AG, Laufenburg

Rechtsform:	Aktiengesellschaft, seit 2001
Geschäftssitz:	Laufenburg
Haupttätigkeiten:	Projektierung, Ausführungsplanung, Bauleitung, Kostenmanagement
Referenzen:	Wohnbau, Neubau- und Sanierung Öffentliche Bauten (Kultur, Schule, Kindergarten, Museum) Gewerbebauten Bauten mit Denkmalschutz
Mitarbeitende:	9

Referenzen



Schulhaus Obermumpf, Energetische Sanierung
Kostenvoranschlag: 1'740'000
Bauabrechnung: 1'695'000



Neubau Kindergarten Laufenburg
Kostenvoranschlag: 2'750'000
Bauabrechnung: 2'682'000



Neubau Einfamilienhaus Zeihen
Kostenvoranschlag: 1'416'000
Bauabrechnung: 1'388'000



Bolingerhaus Kaiseraugst, Wohnen + Kultur
Kostenvoranschlag: 4'250'000
Bauabrechnung: 4'208'000

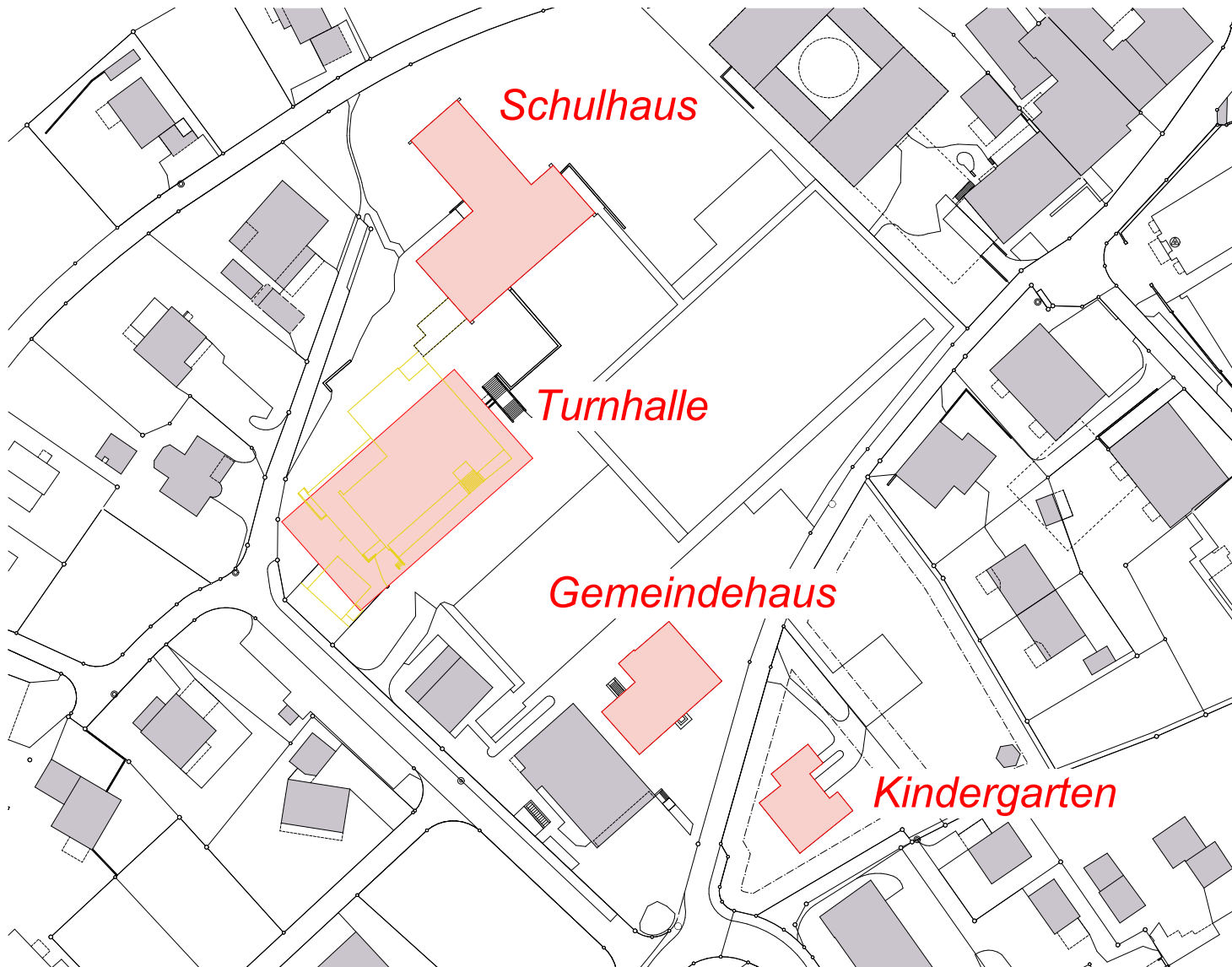


Zentrum Hinterer Wasen, Laufenburg
Kostenvoranschlag: 6'094'000
Bauabrechnung: 5'832'000



Modernisierung Museum Schiff, Laufenburg
Kostenvoranschlag: 4'500'000
Progn. Bauabrechnung: 4'470'000

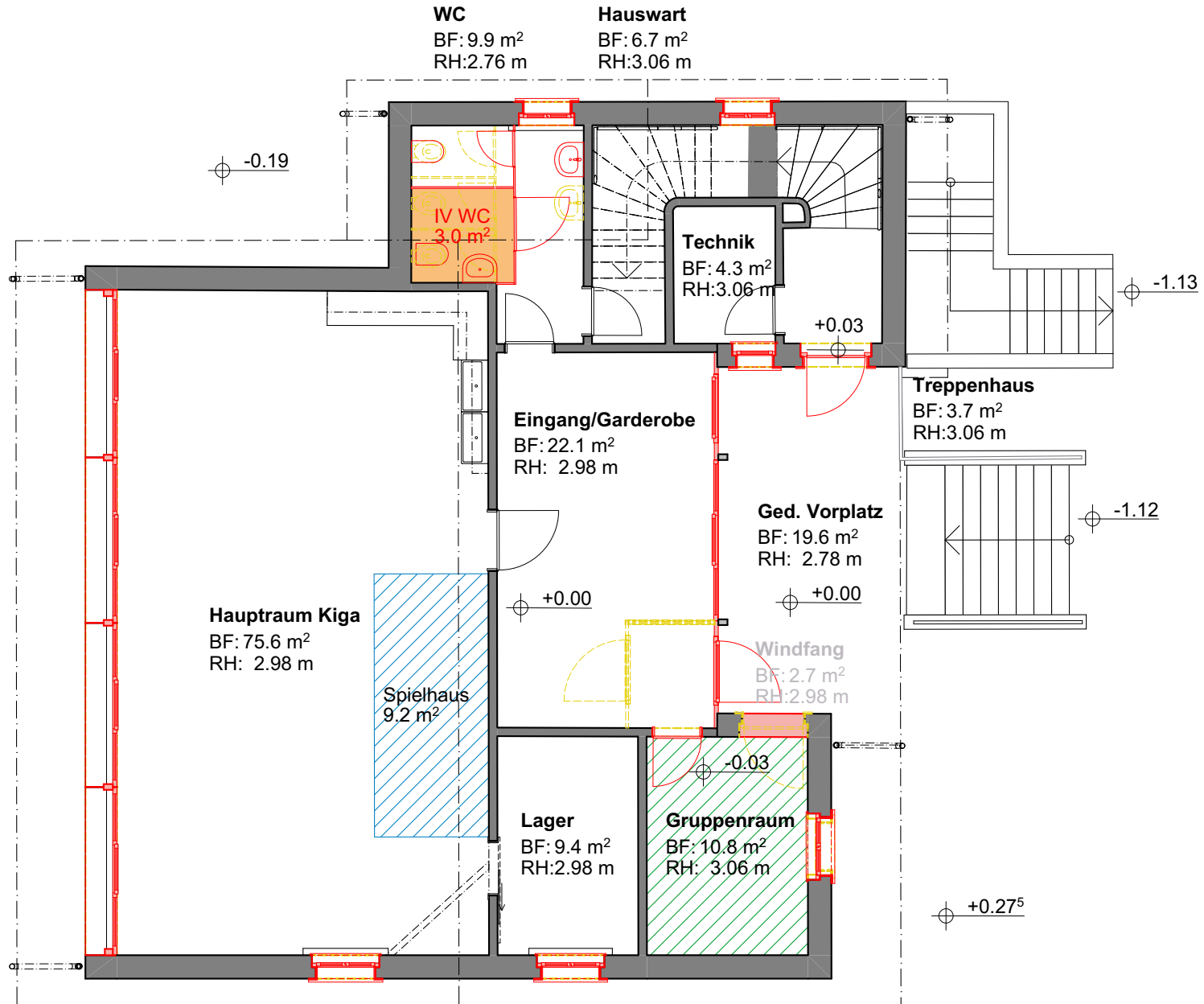
Situation Gebäudeübersicht



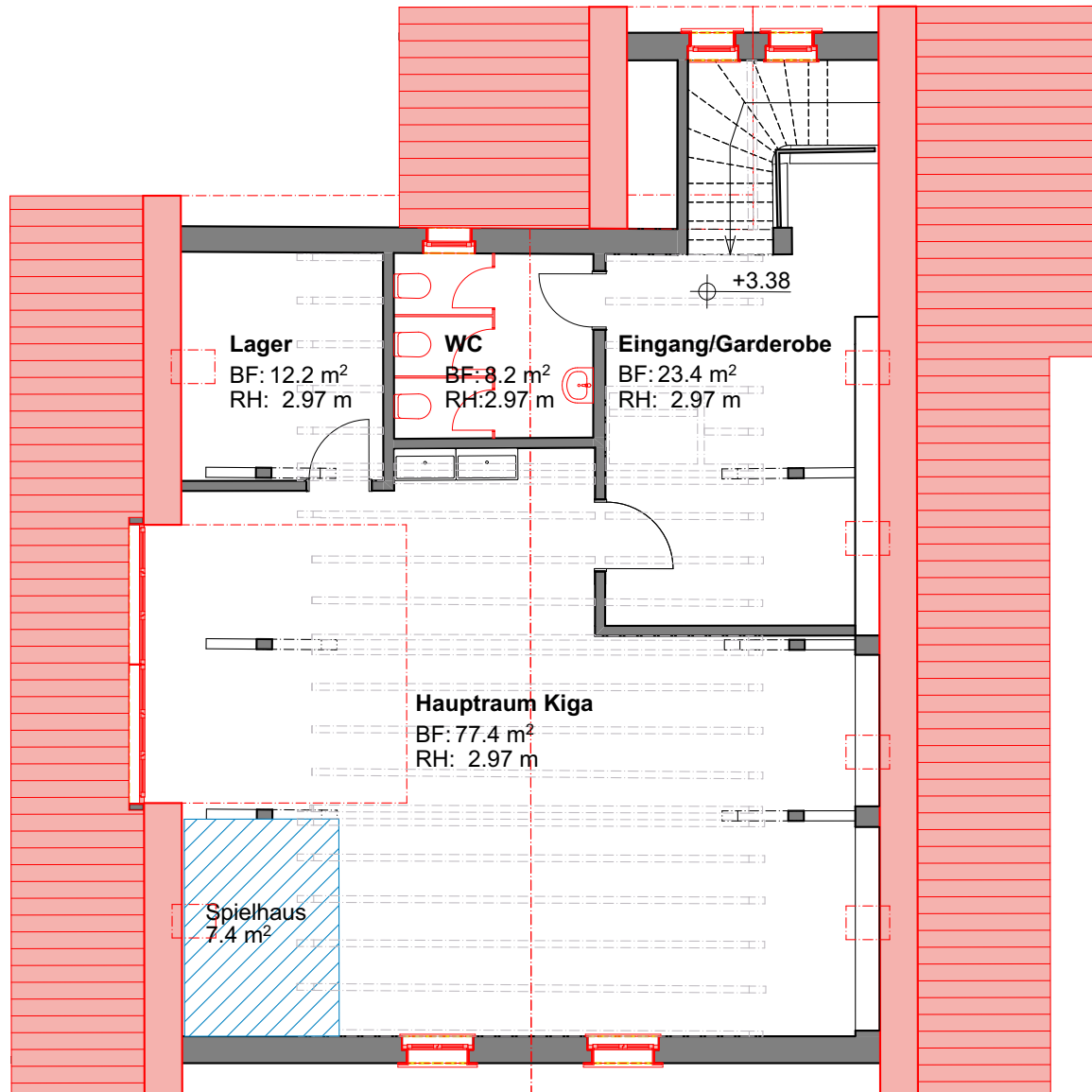
Kindergarten



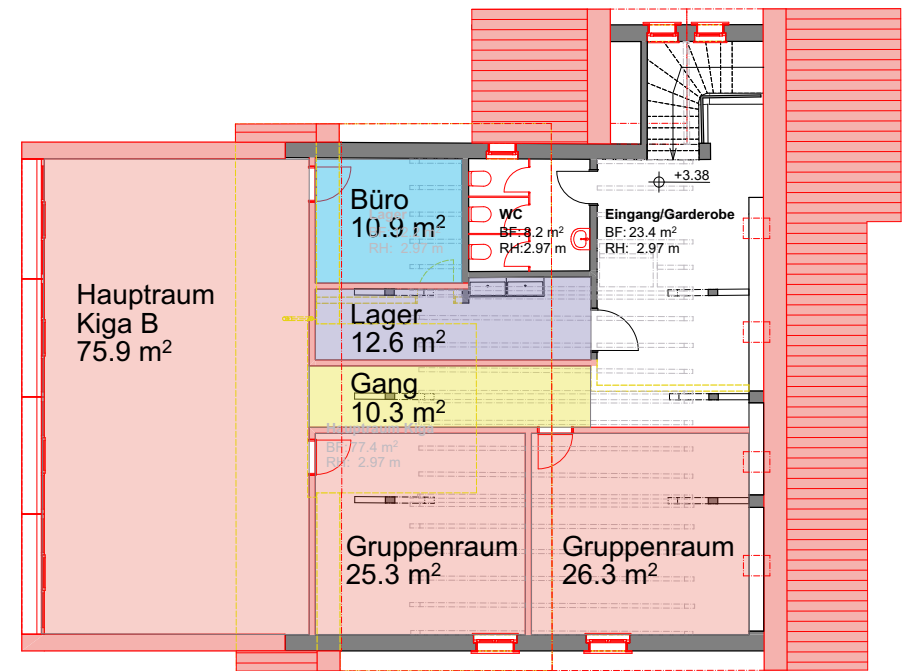
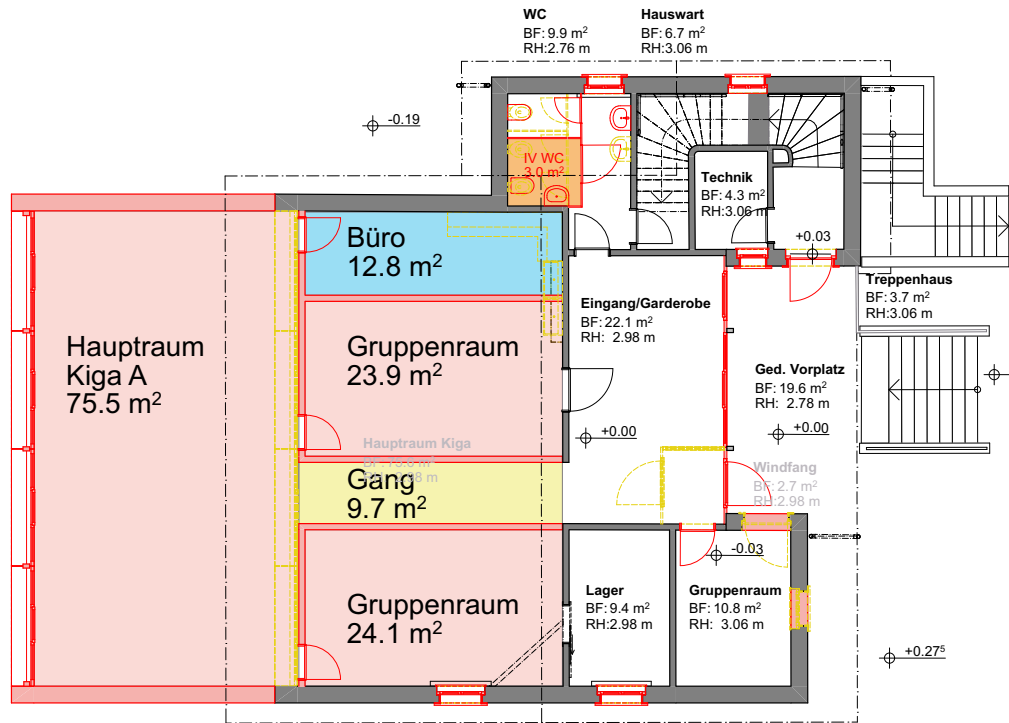
Erdgeschoss Optimierung



Obergeschoss Optimierung



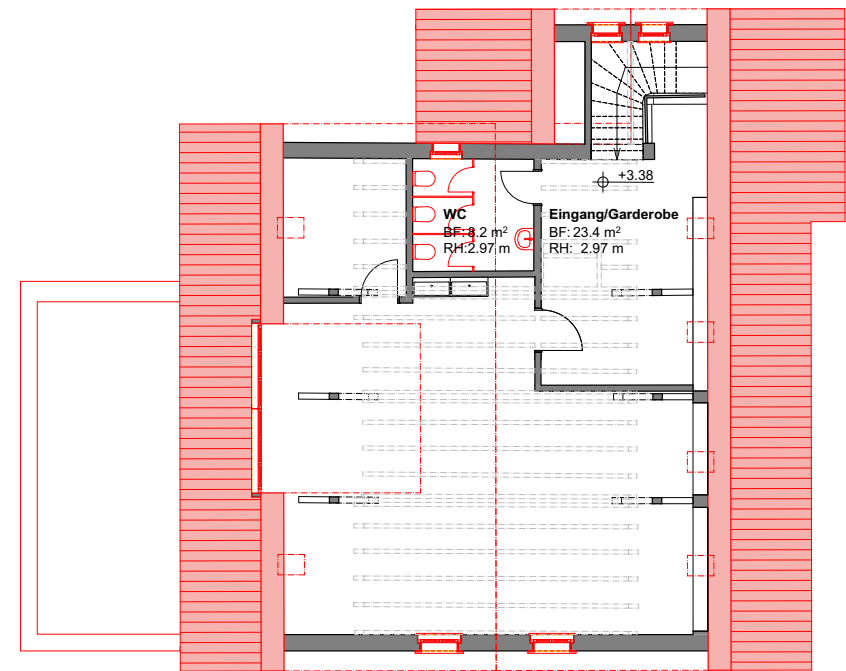
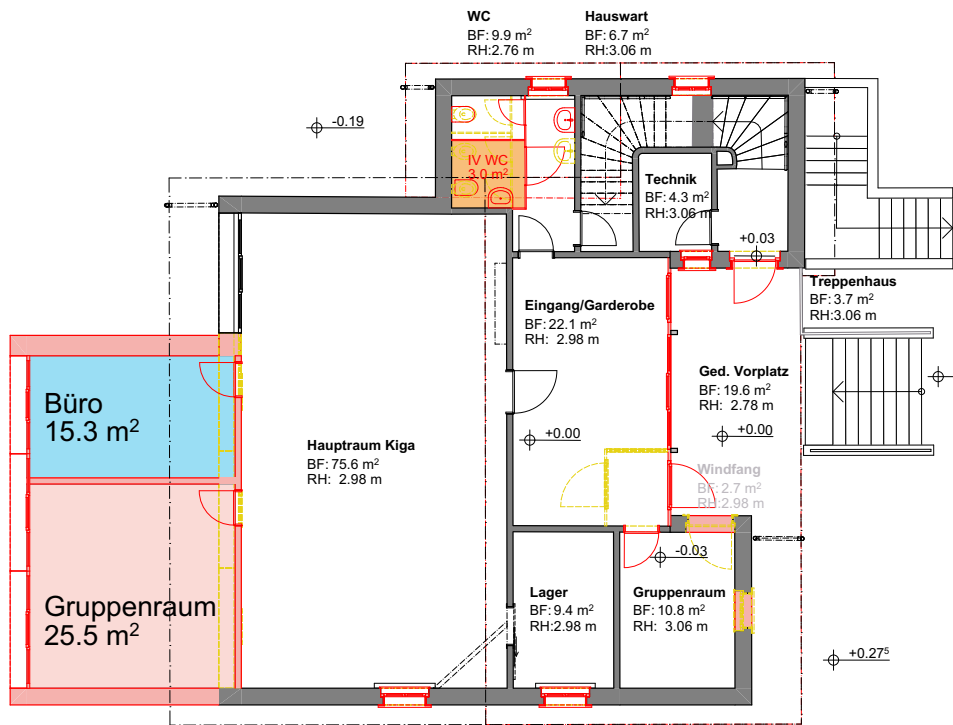
Variante Erweiterung 2-Geschossig



Erdgeschoss

Obergeschoss

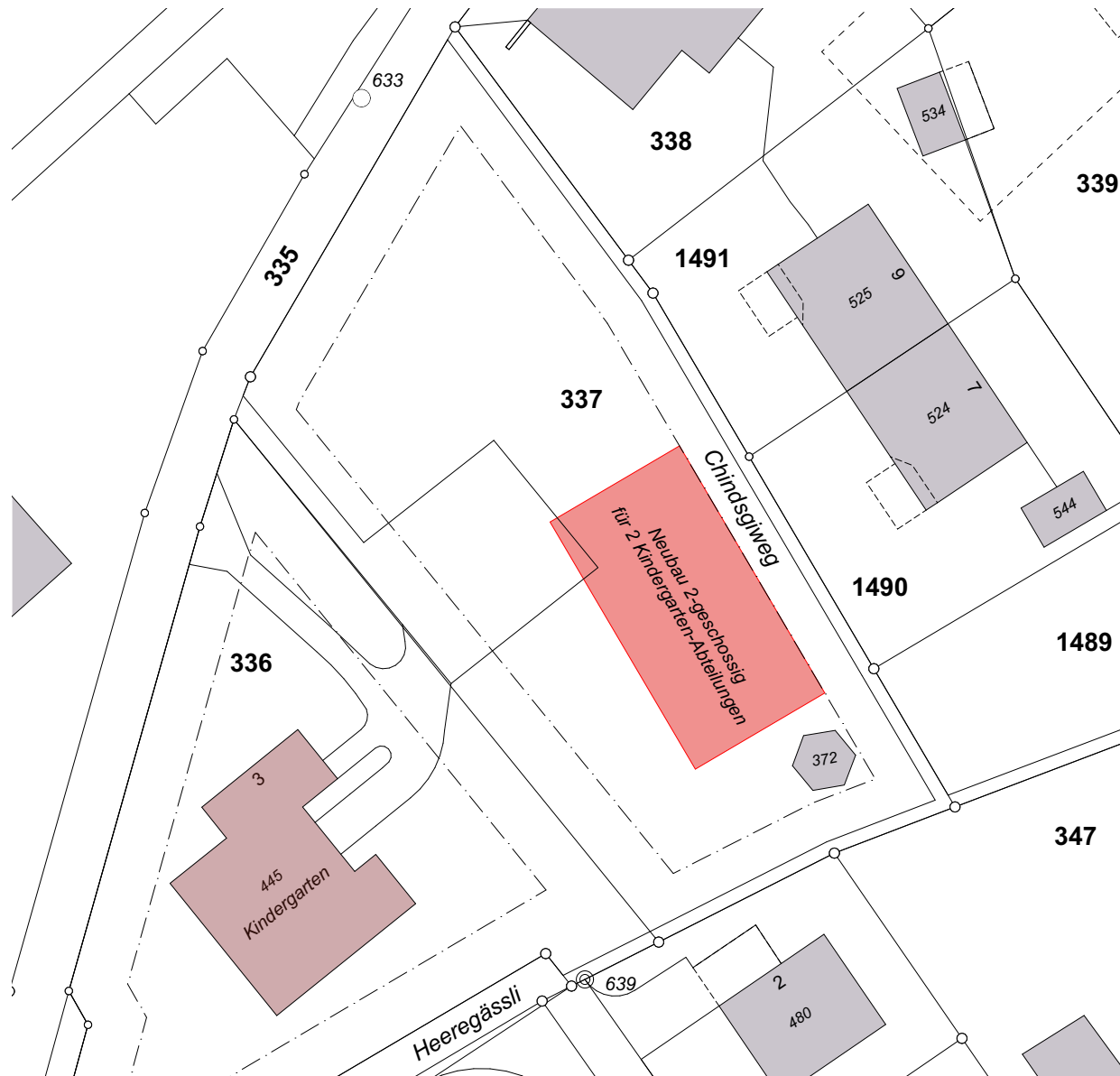
Variante Erweiterung 1-Geschossig



Erdgeschoss

Obergeschoss

Variante Neubau Doppelkindergarten



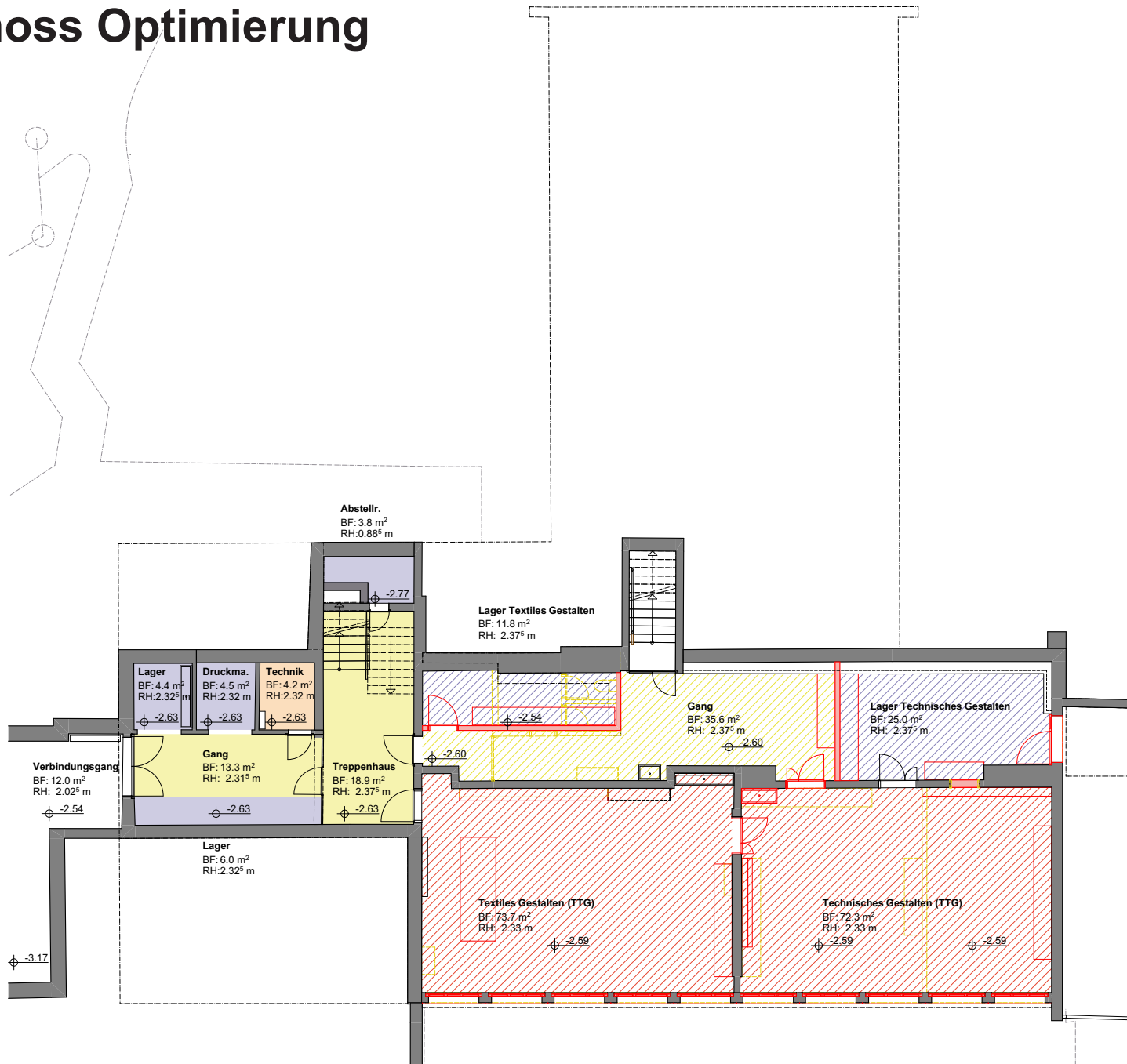
**Kindergarten:
Neubau Doppelkindergarten.**

**Bestehender Kindergarten:
Prüfung Nutzung für Spiel-
gruppe und Mittagstisch.**

Schulhaus



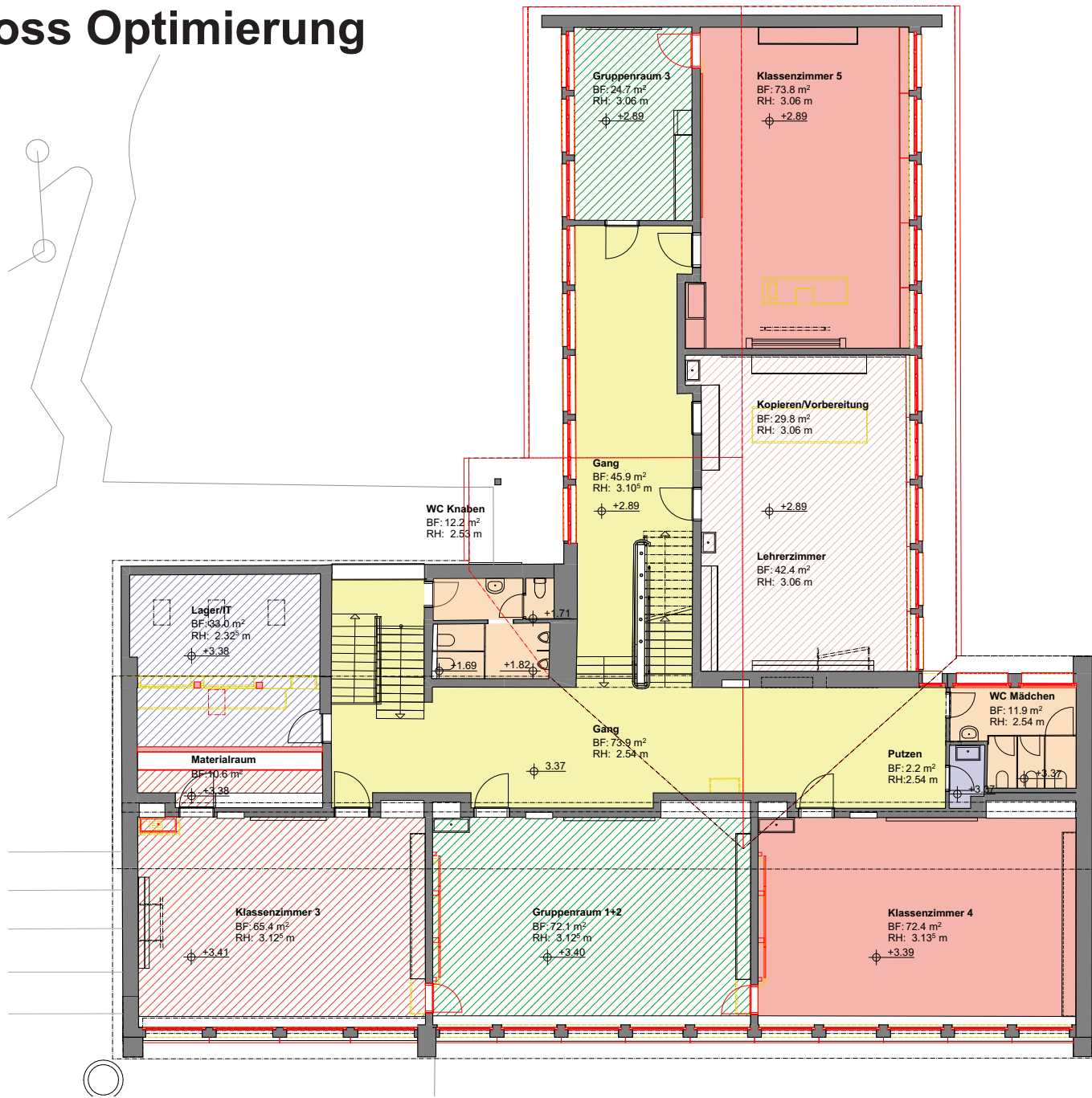
Untergeschoss Optimierung



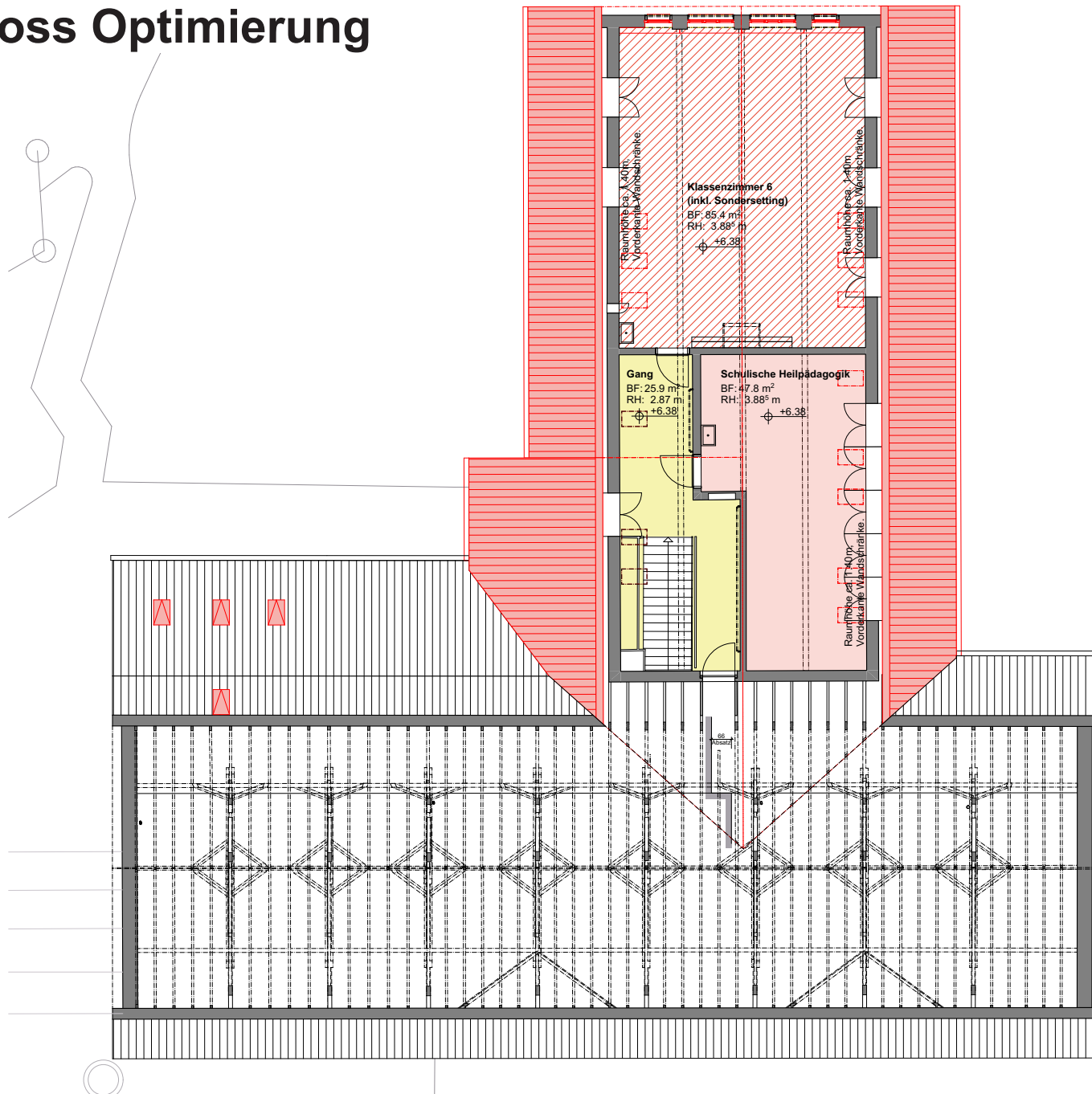
Erdgeschoss Optimierung



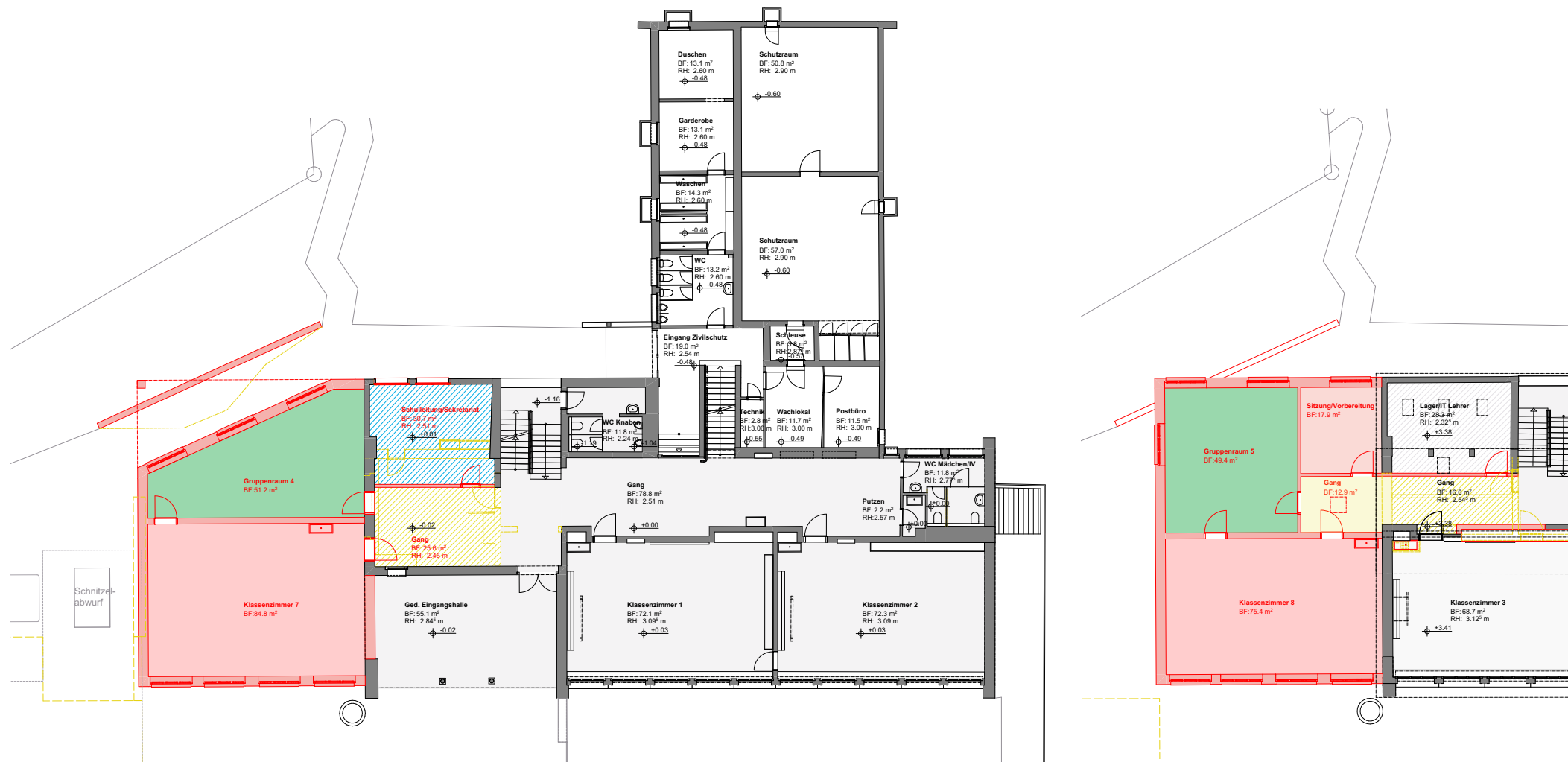
Obergeschoss Optimierung



Dachgeschoss Optimierung



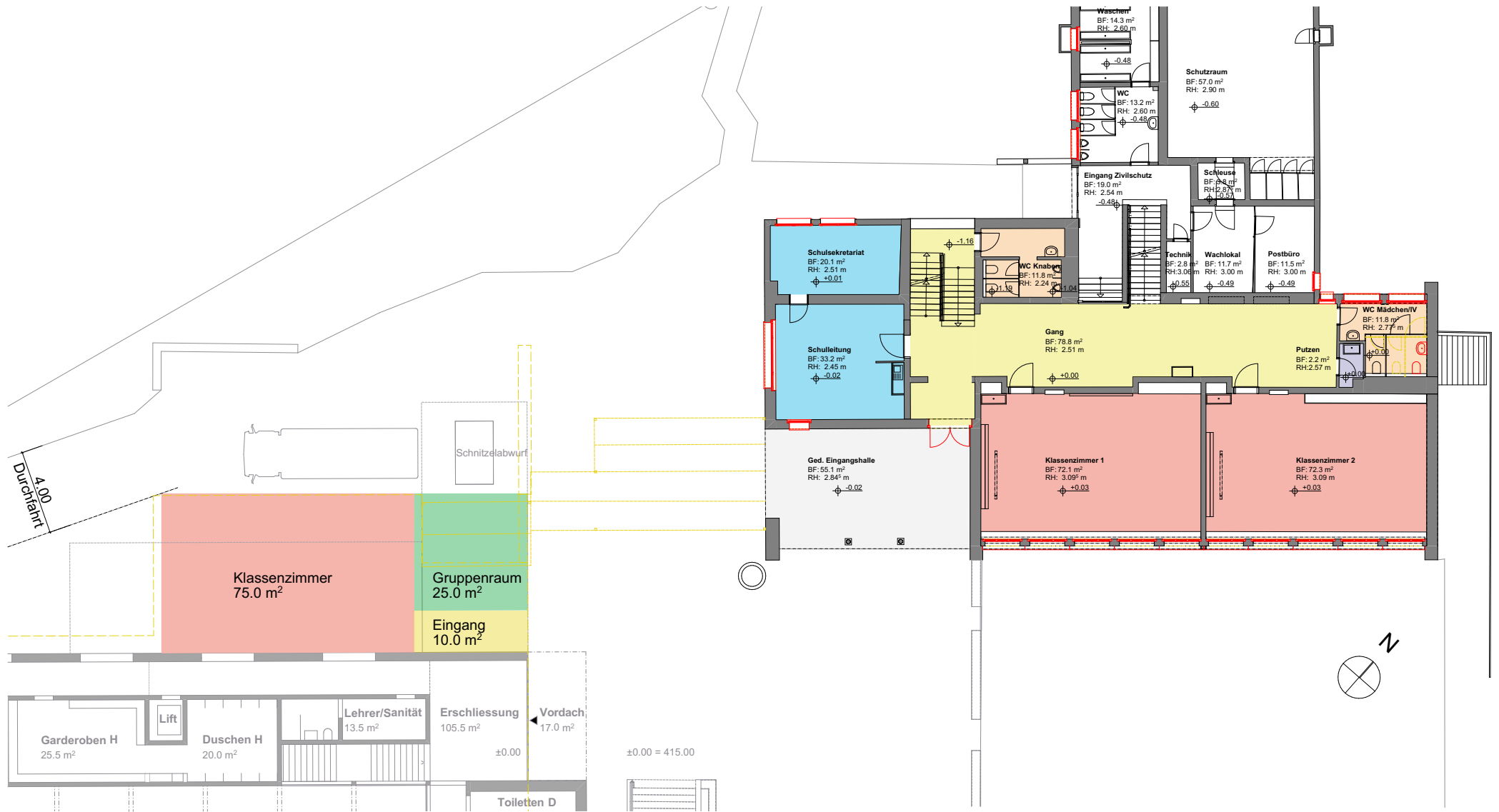
Variante Erweiterung 2-Geschossig



Erdgeschoss

Obergeschoss

Variante Erweiterung Turnhalle



Erdgeschoss

Grobkostenschätzung

Gemeindehaus:		Keine Massnahmen	
Schulhaus:	2.57 Mio	Nutzungsanpassungen	1'175'000.-
		Energetische Massnahmen	843'000.-
		Planung	554'000.-
Kindergarten:	1.13 Mio	Nutzungsanpassungen	481'000.-
		Energetische Massnahmen	416'000.-
		Planung	233'000.-
Total	3.70 Mio		

inkl. MWST 8.1%

Genauigkeit +/- 25 %

Danke für die Aufmerksamkeit!